

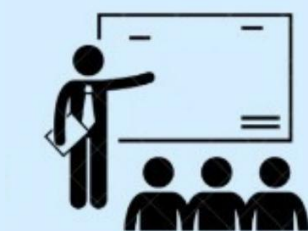


# ALSHOROUQ PRIVATE SCHOOL

## Pre-Cautionary control measures for safe re-opening (Human cadres)



**Scanning the temperature of all staff daily**



**Train teachers on safety standards and new education models**



**Forming the COVID\_19 teams and its supporting committees**



**No entrance allowed to the school's building of any suspected case (High Temperature)**



**Maintaining social distance between all staff all the time (1.5 Meters)**



**Allocate sufficient number of staff to follow up with precautionary measures**





# ALSHOROUQ PRIVATE SCHOOL

## Pre-Cantionary control measures for safe re-opening (on school buses)



**Controlling the maximum capacity in all busses**



**Cleaning and sanitization of all school's buses after each trip**



**Wearing mask is mandatory for all student above six years old**



**1.5 meters distance between students**



**Scan temperature of alternates at entrances and exits**



**Scan all students' temperature before each trip**



**No suspect cases are allowed to board the bus**





# ALSHOROUQ PRIVATE SCHOOL

## PRE-CANTIONARY CONTROL MEASURES FOR SAFE RE-OPENING

(Student entering and leaving School campus)



**Scanning the temperature of every student upon entering the school**



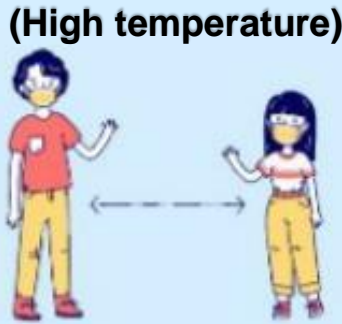
**No suspect cases are allowed to enter the School campus**



**Wearing mask is mandatory for those aged six years and above**



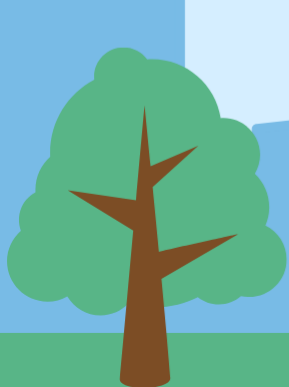
**Allocating sufficient number of staff at all entrances**



**Students should maintain 1.5 meters distance between them all the time**



**Parents are not allowed to enter the school building**





# ALSHOROUQ PRIVATE SCHOOL

## Pre-Cautious control measures for safe re-opening

### (School Facilities and Campus)



**Daily sterilization of  
facilities and yards**



**The distancing is at  
least 1.5 meters**



**Wearing mask is  
mandatory for those  
aged six years and  
above, all the time**



**Reducing paper  
circulation and opting for  
electronic libraries**





مدرسة الشروق  
ALSHOROUQ SCHOOL

Education is not received. It is achieved

# ALSHOROUQ PRIVATE SCHOOL

الإجراءات الوقائية الآمنة لطلاب العام الجديد  
(حضور وانصراف الطلاب)



فحص درجة حرارة كل  
طالب عند دخول المدرسة



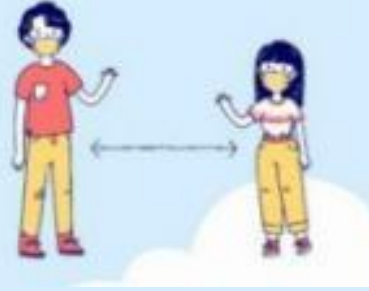
منع دخول أي حالة لديها  
(إشتباه)



الكمامة إلزامية من عمر 6  
سنوات فأكثر



زيادة عدد المناوبين على  
المدخل و المخرج



التباعد مسافة 1.5 متر  
على الأقل بين كل طالب



منع دخول أولياء الأمور  
إلى مبنى المدرسة





مدرسة الشروق  
ALSHOROUQ SCHOOL

Education is not received. It is achieved

# ALSHOROUQ PRIVATE SCHOOL

الإجراءات الوقائية الآمنة لطلاب العام الجديد  
(المرافق - الساحات)



التعقيم اليومي للمرافق  
والساحات



التباعد مسافة 2 متر على الأقل  
بين الطلاب



تقليل تداول الأوراق  
والأتجاه إلى المكتبات  
الإلكترونية



الكمامة إلزامية من عمر 6  
سنوات فأكثر





# ALSHOROUQ PRIVATE SCHOOL

## Pre-Cantionary control measures for safe re-opening



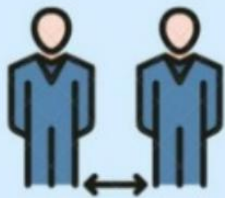
**Wearing the mask is mandatory for those aged six years and above all the time**



**Maintaining a safe distance between students all the time**



**Organizing inspection tours of the classes**



**1.5 Meters distance between student's seats**



**Reducing paper circulation and opting for e-learning libraries**



**Daily classroom sterilization**



**NO circulation of school tools among students is allowed**





مدرسة الشروق  
ALSHOROUQ SCHOOL

Education is not received. It is achieved

# ALSHOROUQ PRIVATE SCHOOL

الإجراءات الوقائية الآمنة لطلاب العام الجديد  
(في الحافلات المدرسية)



التعقيم اليومي للحافلات  
بعد كل رحلة



الكمامة الزامية من عمر 6  
سنوات فأكثر



التباعد مسافة 1.5 متر على  
الأقل بين الطلاب



فحص درجة حرارة سائق  
الحافلة قبل كل رحلة



فحص درجة حرارة كل  
طالب (ذهاب-اياب)



منع صعود أي حالة لديها  
(اشتباه)







مدرسة الشروق  
ALSHOROUQ SCHOOL

Education is not received. It is achieved

# ALSHOROUQ PRIVATE SCHOOL

الإجراءات الوقائية الآمنة لطلاب العام الجديد  
(في الصفوف)



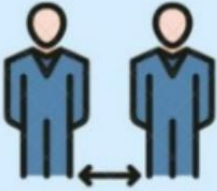
الكمامة إلزامية من عمر  
6 سنوات فأكثر



الحفاظ على مسافة أمان بين  
الطلاب



جولات ميدانية إلزامية  
على الصفوف



مسافة 1.5 متر بين مقاعد  
الطلاب



تقليل تداول الأوراق  
والإتجاه إلى المكتبات  
الإلكترونية



التعقيم اليومي للصفوف



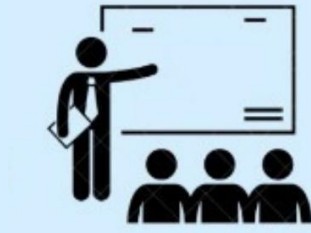


# ALSHOROUQ PRIVATE SCHOOL

## الإجراءات الوقائية الآمنة لطلاب العام الجديد (الكوادر البشرية)



قياس درجة حرارة  
الكوادر يومياً



تدريب المعلمين على معايير  
السلامة وعلى نماذج التعليم  
الجديدة



تشكيل فريق كوفيد-19  
والجان الداعمة له



منع تواجد حالات الاشتباه  
والمرض داخل المبنى المدرسي



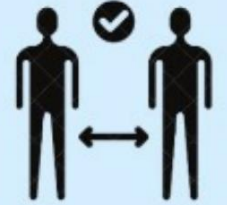
التباعد الاجتماعي في غرف  
المعلمين والموظفين



تفريغ عدد كافٍ من  
الكوادر لمتابعة الإجراءات  
الاحترازية



إلزام جميع الكوادر  
بالفحص قبل بداية الدوام



التباعد الاجتماعي في  
الاجتماعات والتدريب

